

Legende

- Flächen, die sich nicht eignen (Ausschlussflächen)**
(mit Quellenangabe)
- FFH-Gebiet (Gebiet nach Fauna-Flora-Habitat-Richtlinie der EU, Teil des Natura 2000-Schutzgebietes der EU) (LROP 2021)
 - NSG Naturschutzgebiet (NLWKN)
 - LSG Landschaftsschutzgebiet (NLWKN)
 - Fließgewässer, Wasserflächen (NLWKN, Luftbild)
 - Überschwemmungsgebiete Verordnungsflächen Niedersachsen (NLWKN)
 - Vorranggebiet Biotopverbund (LROP 2020)
 - Vorranggebiet Biotopverbund linienförmig (LROP 2020)
 - Wald / Baumbestand (Luftbild, OpenGeoData.NI)
 - Gesetzlich geschützte Biotopflächen (außerhalb anderer Ausschlusskriterien) (OpenGeoData.NI)
 - Siedlungsgebiete (Luftbild, Grundlagenkarte, geoportale Metropolregion Hamburg; Bauleitpläne)
 - Vorranggebiet Rohstoffgewinnung (RRP LK Rotenburg 2020)
 - Vorranggebiete Natur und Landschaft (nur RROP LK Rotenburg 2020)
 - Naturdenkmale (NLWKN)
 - Naturdenkmale: Wallhecken (nur RROP LK Rotenburg 2020)

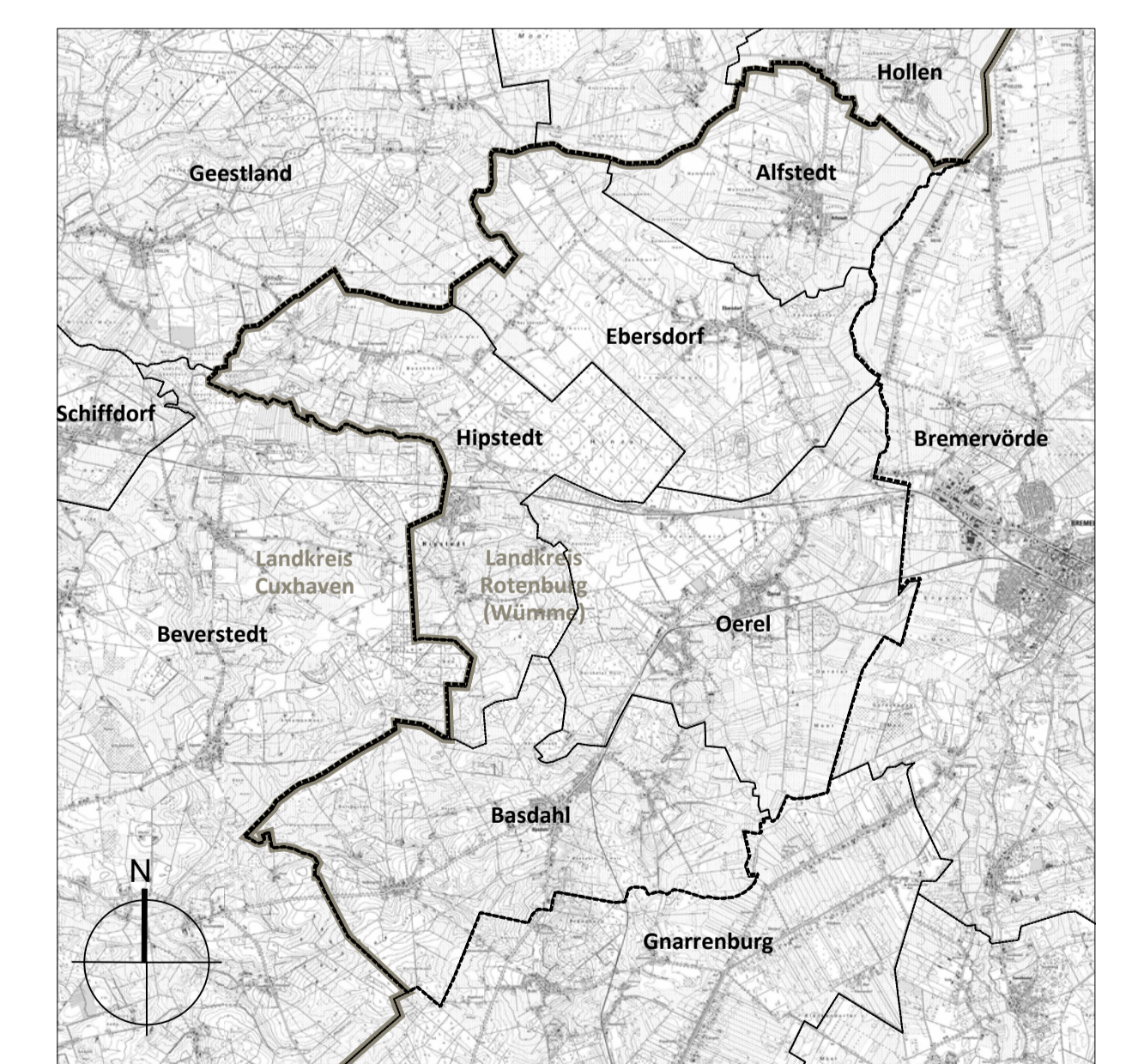
- Flächen, die sich eher nicht eignen (Restriktionsflächen II)**
(mit Quellenangabe)
- Vorranggebiet Landwirtschaft (RRP LK Rotenburg 2020, LK Cuxhaven 2012 und LK Osterholz 2011)
 - Vorranggebiet Grünlandbewirtschaftung (nur RROP LK Rotenburg 2020)
 - Kerngebiete des Wiesenvogelschutzprogramms (NLWKN)
 - Vorranggebiete Natur und Landschaft (nur RROP LK Rotenburg 2020)

- Flächen, die sich nur bedingt eignen (Restriktionsflächen I)**
(mit Quellenangabe)
- Beabsichtigtes Vorranggebiet Torferhaltung (LROP 2021)
 - Moore (Moorschutzprogramme I, II und Neubewertung NLWKN)
 - Wertvolle Bereiche für Gast- und Brutvögel (NLWKN)
 - Gebiet, das die Voraussetzungen für eine Unterschutzstellung als LSG erfüllt (außerhalb anderer Ausschlusskriterien) (Landschaftsrahmenplan 2015 LK Rotenburg)
 - Landschaftsbildeinheit mit hoher Bedeutung (nur LRP LK Rotenburg 2015)

- Flächen, die sich potenziell eignen (Gunstflächen)**
- Uneingeschränkte Potenzialflächen für Freiflächen-Photovoltaikanlagen (Weißflächen)
 - Förderfähiger Bereich gemäß § 37 des Erneuerbare-Energien-Gesetzes (EEG) 2023 (500 m beidseits von Autobahnen und Bahnstrecken)
 - Suchräume mit Priorität und Nummerierung
- I = 1. Priorität (keine oder nur geringe abzuwägende Belange erkennbar)
 Ia = 1.1. Priorität (keine oder nur geringe abzuwägende Belange erkennbar, Abstimmung mit der Naturschutzbehörde erforderlich)
 II = 2. Priorität (abzuwägende Belange erkennbar, tlw. weitere Untersuchungen erforderlich z. B. Vogelkartierungen)
- (Dargestellt sind nur die größten Suchräume in den Gemeinden, es sind weitere kleinere geeignete Flächen vorhanden. Erläuterungen siehe Text Kap. 10 und Karten 4, 5 und 6)

- Vorbelastung Landschaftsbild**
- Windenergieanlage Bestand
 - Hochspannungsfreileitung
 - Autobahn in Planung
 - Hauptstraße
 - Bahntrasse
 - Vorranggebiet für die Windenergieumsetzung
 - Umspannwerk / Einspeisepunkt

- Plangrundlage**
- Samtgemeinde Geestquelle
 - Gemeindegrenzen
 - Vorranggebiet Rohrfernleitung Erdöl
 - Vorranggebiet Rohrfernleitung Gas
 - Bemaßung in m
 - 500 m



Samtgemeinde Geestquelle
 Karte 1
 Potenzialstudie für
 Freiflächen-Photovoltaikanlagen
 Stand: 29.06.2023